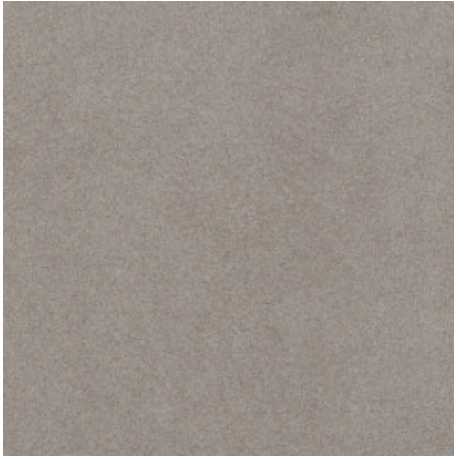


# Comfort+

60003 Acier



## Couleur

Les couleurs ne sont présentées qu'à titre informatif et peuvent légèrement varier de la finition finale. Pour plus d'informations, merci de vous rendre sur notre site web.

## Plus de couleurs disponibles

Toutes les couleurs pour cette finition sont disponibles sur la page suivante.

---

Type	Surface verticale
Motif	Comfort+
Statut	Actif
Contenu	12% Polyuréthane, 88% Polyester
Offre	Finitions Steelcase
Collection	Finitions standard
Marque	Steelcase
Région	EMEA
Caractéristiques environnementales	Certification Oeko-Tex

---

## SPÉCIFICATIONS TECHNIQUES

Résistance à l'abrasion	150,000 Martindale
Résistance au frottement - à sec	4-5
Résistance au frottement - humide	4
Résistance à la lumière	5-7
Résistance au boulochage	5
Propriétés ignifuges	Conforme à EN 1021-1 et 1021-2

---

## CARACTÉRISTIQUES DES MATÉRIAUX

Code de Nettoyage:	P(W)
Design:	Massif
Poids:	385 grammes par mètre linéaire
Longueur:	140 cm

# Comfort+

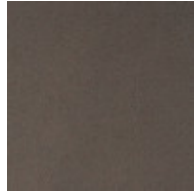
## Comfort+ Bibliothèque



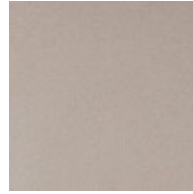
60003 Acier



60008 Gris Ardoise



61014 Cacao



61016 Sable