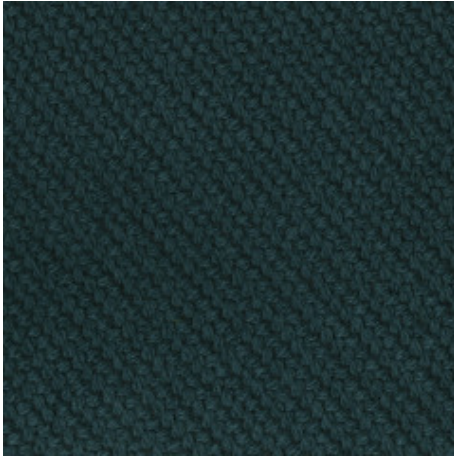


Coda 2

CO-762 Encre



Sur l'image: Chaînes Verticales

Couleur

Les couleurs ne sont présentées qu'à titre informatif et peuvent légèrement varier de la finition finale. Pour plus d'informations, merci de vous rendre sur notre site web.

Type	Revêtement siège
Motif	Coda 2
Statut	Actif
Groupe tarifaire	12
Contenu	10% Nylon, 90% Nouveau La Laine
Offre	Finitions Coalesse, Collection Select
Collection	Collection revêtement Kvadrat
Marque	Coalesse, Steelcase
Région	Americas, EMEA
Commander un échantillon	Ordre de Kvadrat

SPÉCIFICATIONS TECHNIQUES

Résistance à l'abrasion	100,000 martindale
Résistance à la lumière	7-Jun
Résistance au boulochage	4
Propriétés ignifuges	Conforme à EN 1021-1 et 1021-2

CARACTÉRISTIQUES DES MATÉRIAUX

Procédé de teinture:	Teinture De Fil
Tissage:	Dobby Tissage
Design:	Texture
Poids:	33.07 grammes par mètre linéaire
Longueur:	55 cm
Pays d'origine:	Norvège
Garantie:	Garanti Par Le Fournisseur

Encre

CO-762 Encre

(H) Horizontal (V) Vertical (FC) Fire Code

DISPONIBILITÉ PAR GAMME

Amia EMEA (H)

B-Free Cube EMEA (H)

B-Free Tabouret haut EMEA (H)

Cobi EMEA (H)

Eastside 4 Legs EMEA (H)

Eastside Beam EMEA (H)

Eastside Luge EMEA (H)

Hosu EMEA (H)

Lagunitas Screens And Seat Deck EMEA

(H)

Lagunitas Seat And Back Cushions EMEA

(H)

Leap EMEA (H)

Leap Techno EMEA (H)

Let's B EMEA (H)

Massaud Collection EMEA (H)

Montara650 Collection EMEA (H)

Northside EMEA (H)

Please EMEA (H)

Qivi EMEA (H)

Reply Air EMEA (H)

Reply EMEA (H)

Steelcase Series 1 EMEA (H)

Westside EMEA (H)